

DB InfraGO AG
West



Bauvorhaben:

P302324
T.016080890 GE Norf Gleis 22
km 28,876 bis km 29,856 Strecke 2610

Anlage: Fotodokumentation



Bild 1: Weichenende W22 km 29,852

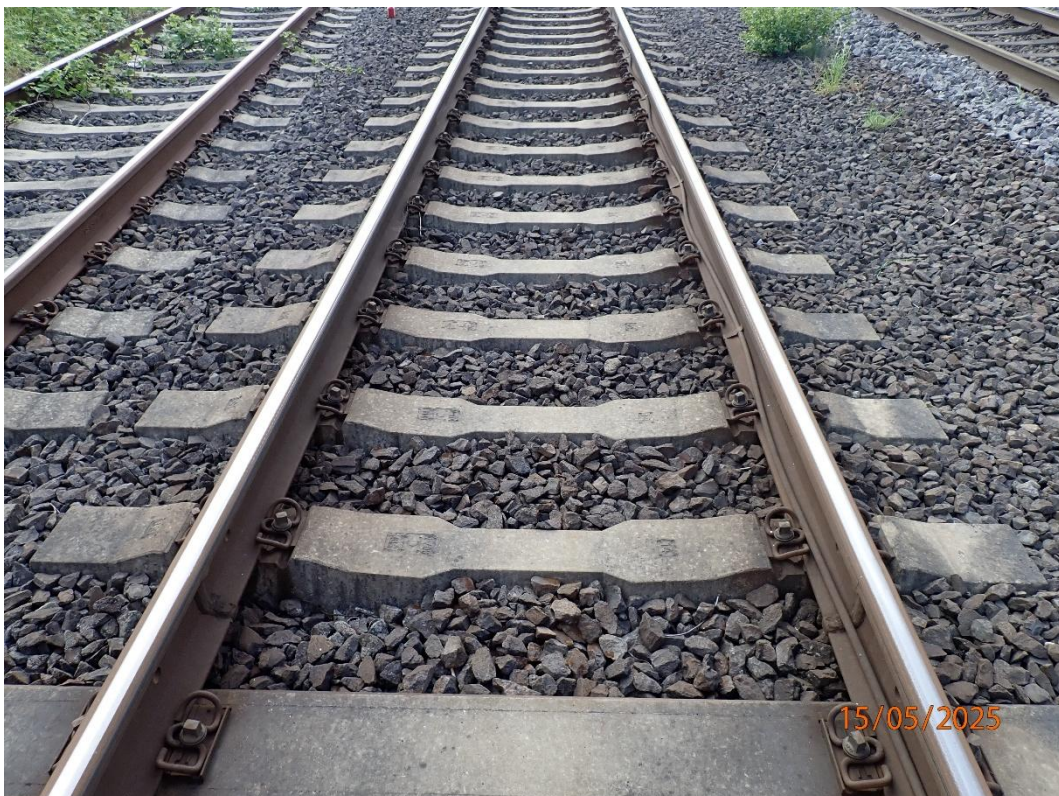


Bild 2: B07-Schwellen im Anschluss an W22 km 29,849



Bild 3: Bereich vor Bahnsteig mit Schwellenanker, km 29,818



Bild 4: Bereich PU km 29,785



Bild 5: Schwellenanker im Bahnsteigbereich km 29,652



Bild 6: PZB-Magnet nach Bahnsteig km 29,549

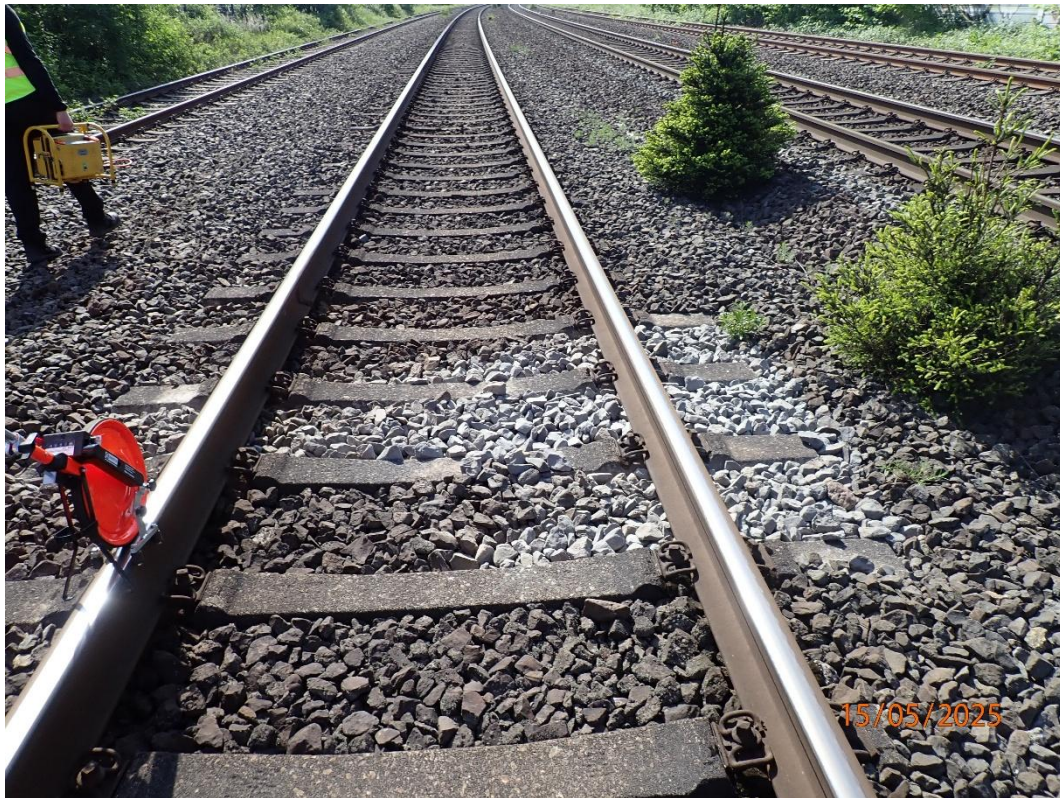


Bild 7: weiße Stelle km 29,317



Bild 8: weiße Stelle am ASig P3 km 29,082



Bild 9: weiße Stelle km 29,049 (am Übergang Überbau/Widerlager)



Bild 10: B07-Schwellen vor WE W4 km 28,990